

(公財)徳島県勤労者福祉ネットワーク 〒770-0942 徳島市昭和町3丁目35番地1 わーくびあ徳島4F  
TEL.088-655-2940 FAX.088-611-3323 E-Mail nw@toku-nw.com HP http://toku-nw.com 発行責任者/専務理事 元川 仁

## にし阿波体感プログラムイベント にし阿波と恋する時間～あわこい～ 2/1日～3/15日



2015年  
2/1-3/15  
2015年1/19予約開始  
《徳島市(三好市)  
つるぎ町》(あまみち11町)

にし阿波体感プログラムイベント  
にし阿波と恋する時間  
あわこい

**52** 案内人 健康とふれあいの森スタッフ

三野町を一望できる健康とふれあいの森で、かかし作りにチャレンジしてみませんか？三好市出身の武将・三好長慶の雄姿をかかして再現し、制作後は「健康とふれあいの森」に展示します。展示期間終了後はお持ち帰りもOK。

**健康とふれあいの森で かかしづくり体験！**  
できるかな？三好長慶 武者行列！

3/14(土) 10:30～14:30予定

募集人員 16名(2人1組の8組)  
料 金 1組3,000円(制作ができる子ども同伴可能)  
アクセス 井川池田ICより車で約30分、美郷ICより車で約20分。  
注意事項など 軽食付き。10日前までのご予約をお願いします。  
予約番号 ☎090-1573-0051 / 当日連絡 ☎0883-77-4320

集合場所 健康とふれあいの森 三好市三野町芝生1342-3 15台

**遊びに行こう！にし阿波へ！**

にし阿波、剣山・吉野川観光圏にて、地元の人たちがにし阿波を盛り上げようとスタートした参加型プログラムイベント。期間中、毎日県西部のどこかで何かのイベントが開催されています。

今回、当財団が運営している三野町の「健康とふれあいの森」でもかかし作り体験を実施します。ぜひご参加ください。

あわこいプログラム・イベント詳細は公式HPでご確認を！

<http://nishi-awa.jp/> 【プログラム例】 ●ピザ作り ●街歩き ●手作り体験など

申込・予約方法 インターネット予約 <http://nishi-awa.jp/awakoi>  
電話、FAX予約 あわこい事務局 TEL.090-1573-0051【平日9:00～17:00】 FAX.0883-72-0753

## 社会貢献特別企画 地雷被災者救済チャリティー アンコールワット [カンボジア]・ハノイ [ベトナム]

参加者募集！

### アンコールワット遺跡満喫ツアー日程のお知らせ

エボラウイルスの流行と拡大に伴い2014年12月から延期していましたが『社会貢献特別企画ツアー』の日程が決まりましたのでお知らせいたします。

4/23(木)～4/28(火)

募集人数：20名(応募多数の場合は選考となります。)  
参加費：165,000円  
(TAX・燃料サーチャージ・空港税などは財団補助)  
受付期間：2月27日(金) 17:00まで

◆ご旅程など旅行の詳細については、お気軽にお問い合わせください。  
TEL.088-655-2940 (担当 正木) まで



**社会貢献特別企画**

NPO法人ハート・オブ・ゴールドと共に、カンボジアの子どもの教育支援に取り組みます。この教育支援の一環として雨天体育施設が完成しましたので、シアヌークビル州にあるチアシム小学校を訪問し、施設見学と皆様から寄付いただいたピアノ等の演奏指導も行う予定です。

◆NPO法人ハート・オブ・ゴールドと共に雨天体育施設建設を支援し、この度完成した体育施設や、授業風景の見学を目的に訪問します。

◆チアシム小学校 休憩時間の教室内風景  
訪問時、皆さまから寄付いただいた学用品をお渡します。

# メンタルヘルス対策セミナー2014

中小企業における新規学卒者を含む若年者(若手社員)の早期離職が多い現状を踏まえ、働きやすい職場環境を提供し、若年者の職場定着率の向上を図るため、事業主・管理職向けにメンタルヘルス対策セミナー、若手社員向けにメンタルトレーニングを開催しました。

## 第2回 事業主・管理職研修 開催報告

『こころの折れない社員のサポート術!』

2014 **11/20** 13:30~16:00  
 場所: 徳島県立中央テクノスクール (ろうきんホール)  
 講師: 八多病院 院長 杉本順子 氏  
 参加者: 60名

前回に引き続き、今回もたくさんの事業主、管理職の方々に参加いただきました。職場において、メンタルヘルス関連の課題は多種・多様で、社員への適切なケア、サポート術の講演内容は、非常に有意義な研修になりました。

また、「部下に仕事を任せが上手くいかない。どのようにすれば良いのか?」「部下・新人への業務指導、教育がいじめと受け取られ、部下・新人が退職。どうすれば良いのか?」などの質問があり、改めてメンタルヘルス対策の課題の大切さを共有化することができました。



## 第2回 若手社員研修 開催報告

『笑いの力で、こころの折れない社員になろう』

2014 **11/27** 13:30~16:00  
 場所: 徳島県立中央テクノスクール (ろうきんホール)  
 講師: 中瀬医院 院長 中瀬勝則 氏  
 講師サポート: あわらフタークラブ代表 岩野沙織 氏  
 参加者: 29名

中瀬氏の講演は、こころの折れない社員になるために、『レジリエンス』…逆境から立ち直る力が重要であり、折れないこころの育て方などを画像でわかりやすく説明いただき、若手社員が元気になる内容となりました。

講師サポートの岩野氏からは、～笑いヨガ体験～を通じ、楽しく笑うことのトレーニングを受け、参加者も『笑いの大切さ』を改めて学んだ有意義な研修となりました。



## 女性の再就職支援講習 第3回「今こそ、ママ戦力セミナー」開校!!

第3回パソコンスキルアップセミナーが1月9日からスタートしました。13名参加で、パソコン操作のレベルアップを目指すと共に再就職に必要なビジネスマナーや情報収集の仕方、トーク術なども合わせて習得していきます。



ママたちが受講している間はお子様をファミサポで託児サポート!



▲徳島文理大学総合政策学部 学部長 中村昌宏氏 『企業の求める人材とは?女性パワーの活用について』を受講中のみなさんの様子。



▲佐々木理恵先生による実務に役立つパソコン講習の様子。

## 病児・病後児預かり等研修会

2014年11月12日(水) 参加者71名。

講師は、ふじの小児科クリニック院長の藤野佳世氏。子どもを預かる人に伝えたい事～小児科医より～と題して私たちが、初期対応で気をつけなければならない事、してはならない事を詳しく教えていただき今後のサポートに役立つ研修会となりました。



今後の研修予定

## マナーアップ研修

参加者募集  
 参加費: 2,000円

事業主・管理職・中堅職員を対象とした、マナーアップ研修を開催します。新年度スタートを前に、ビジネスマナーについて、再度確認していませんか?

**3/3** 13:30~16:00

場所: 徳島県立中央テクノスクール (ろうきんホール)  
 徳島市南末広町23-64

講師: (一社)信頼される企業育成 代表理事 福永由里子 氏

対象: 事業主・管理職・中堅職員など



### 【内容】

- 今さら聞けないビジネスマナー ■言葉で変わる! 全員即戦力
- コミュニケーション力をアップする方法

お申し込み・お問い合わせ  
 あわ~ず徳島 TEL.088-611-3322

## 親子であそぼ♪『にじのぽっけ』

参加者募集

徳島ファミリー・サポート・センターでは毎月最終水曜日10時から、親子で遊べるイベントを開催しています。手遊びや歌、季節に応じた催しを企画しているのでぜひ遊びにきてね♪ お申込はお電話で。

開催日  
**2/25** 水 ひなまつり  
**3/25** 水 遠足(予定)  
 定員: 親子15組  
 参加料: 無料



▲12月開催お正月遊び。みんなで福笑いに挑戦!  
 ▲10月ハロウィンイベントの様子

## 育児相談会開催

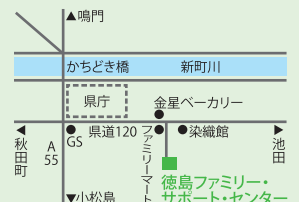
『にじのぽっけ』開催日の午後13時から寒川伊佐男先生による育児相談会を開催!子育てについての悩みや気になることなど何でも気軽に相談しましょう。

### 寒川伊佐男先生

徳島では児童心理学者の第一人者として活躍され、徳島文理大学名誉教授・徳島文理大学附属幼稚園名誉園長を務められた先生です。

### 徳島ファミリー・サポート・センター

徳島市昭和町3丁目35-1 4F TEL.088-611-1551







# ネットワーク会員・会員家族 日帰りバスツアー

## 3/21 (土)

## 京都タワーと 京都日帰りプラン

入場券付き



募集人数 先着135名予定  
受付期限 3/10(火) 18:00まで

【会員・会員家族】  
**4,000円**

沖洲マリンターミナル・名店街西側(ホテルサンルート横)【7:40】→松茂とくとくターミナル【8:00】  
→京都タワー【11:30】→自由散策→二条城【18:00】→松茂とくとくターミナル【21:20】→沖洲マリンターミナル・名店街西側(ホテルサンルート横)【21:40】



徳バス観光サービス

## サンデーツアーを

【会員・会員家族】一律 **500円引き!!**

三田アウトレットコースは 300円引き!!

### お申込方法

下記のFAX申込用紙に必要事項記入の上、ご希望の旅行に  チェックを入れて、  
下記の方法で直接お申し込みください。

FAX  
申込用紙  
記入

FAXで  
申込み  
又は直接

最寄りの営業所に申込用紙をご持参の上、  
代金お支払い(チケット受取)

当日はチケット  
ご持参の上各乗場へ



(株)徳バス観光サービス

[観光庁長官登録旅行業434号]

TEL 088-622-0480 (月~土10:00~18:00/日・祝日休)  
アミコ営業所 アミコビル1階南側(駅前郵便局西隣)  
鳴門営業所 徳島バス小鳴門営業所跡[年中無休]  
鴨島営業所 徳島バス鴨島営業所内  
阿南営業所 阿南郵便局西・富岡中バス停前

注)ご来店いただけない場合は、お振込みもご利用いただけます(振込手数料各自負担)。入金確認後、チケットを郵送いたします。

### バスツアーFAX申込用紙

旅行企画・実施 徳バス観光サービス

FAX 088-622-0961 [24時間受付]

3/21(土) 京都日帰りプラン

各ツアー  
お申し込み  
開始日

**2/5(木)**

それ以前のお申し込みは  
受付できません。

会員と  
家族 FAX 要予約

#### サンデーツアー

No. ツアー名 / 日 集合場所

※10日前から旅行会社の規定により、キャンセル料がかかります。[1泊2日以上のツアーは20日前から]  
※2日(日・祝日を除く)過ぎても回答がない場合、FAXが届いていない場合もございますのでお問い合わせください。

事業所名						部署名	
会員氏名						フリガナ	
会員住所	自宅〒						
連絡先TEL	<input type="checkbox"/> TEL	<input type="checkbox"/> FAX	<input type="checkbox"/> 携帯(必須)	<input checked="" type="checkbox"/> ご希望の連絡先を記入してください。			
参加者名	フリガナ	日帰りプランの集合場所	性別	会員別	年齢	旅行代金	
( )		沖洲マリンターミナル・徳島駅前・松茂	男・女	会員・家族	才	円	
( )		沖洲マリンターミナル・徳島駅前・松茂	男・女	会員・家族	才	円	
( )		沖洲マリンターミナル・徳島駅前・松茂	男・女	会員・家族	才	円	
( )		沖洲マリンターミナル・徳島駅前・松茂	男・女	会員・家族	才	円	
★申込用紙はすべて漏れなくご記入ください。記入漏れのある場合は、受付できない場合がございますので予めご了承ください。						合計	円

当社記入欄 受付日 月 日 号車 お支払い期日 月 日まで

## 優待券のご案内



NEW レオマワールド

ご利用期間  
~H27.3/1(日)まで

### 2014 ウィンターキャンペーン 特別ご優待券

フリーパス[入園+乗物]

大人 3,800円  
小人 3,300円 **2,000円** etc

※1枚で5名利用可能



### 眉山カントリークラブ

《昼のラウンド限定》

ご利用日

平日(木曜セルフデー除)  
土・日・祝(特別価格除)  
(他割引との併用は不可)

### 鳴門カントリークラブ

《昼のラウンド限定》

ご利用日

平日(水・金除)/土・日・祝(特別価格除)  
セルフ火曜・月末金曜・第1土曜  
最終土曜(他割引との併用は不可)

### 御所カントリークラブ

《昼のラウンド限定》

※梅R・楽天予約は対象外

ご利用日

カントリー会員メンバー  
平日(火・金除)、土・日、祝日  
(他割引との併用は不可)

眉山カントリークラブ【共通券】  
鳴門カントリークラブ  
御所カントリークラブ

お一人様  
1枚限り

昼のラウンド限定

**500円割引**

有効期限 2015.3/31  
(公財)徳島県勤労者福祉ネットワーク

眉山カントリークラブ【共通券】  
鳴門カントリークラブ  
御所カントリークラブ

お一人様  
1枚限り

昼のラウンド限定

**500円割引**

有効期限 2015.3/31  
(公財)徳島県勤労者福祉ネットワーク

眉山カントリークラブ【共通券】  
鳴門カントリークラブ  
御所カントリークラブ

お一人様  
1枚限り

昼のラウンド限定

**500円割引**

有効期限 2015.3/31  
(公財)徳島県勤労者福祉ネットワーク

ご希望の方は事前にお問合せの上、下記を明記し郵送でお申し込みください。

【①希望チケット・必要枚数②事業所名・事業所番号③会員氏名・会員番号】を明記し、82円切手を貼った返信用封筒(宛名記入)を同封の上、郵送でお申し込みください。

☎ 088-655-2940 〒779-0942 徳島市昭和町3-35-1 ネットワーク「優待券」係

当券を切り取ってご持参ください。

# チケット あっせん

## 応募方法

下記必要事項をご記入の上  
ハガキorFAXでご応募ください

(公財)徳島県勤労者福祉ネットワーク  
FAX.088-611-3323  
宛先 〒770-0942  
徳島市昭和町3-35-1  
「コンサート」係

- ①コンサート名      ②希望枚数
- ③事業所名          ④会員番号
- ⑤郵便番号と住所   ⑥名前
- ⑦連絡先
- ⑧チケット受取り方法(郵送or来所)

- ゴスペラーズ当選者 → 2/14迄
  - 及川光博 当選者 → 2/28迄
- にハガキにてお知らせします。

\*郵送の場合はゆうパック送料360円が  
必要です。  
\*当選の発表は発送をもってかえさせて  
いただきます。

お申込み締切後のキャン  
セルはできませんので  
ご注意ください。



## ゴスペラーズ坂ツアー 2014~2015 "G20"

5/16(土) 開場/16:45 開演/17:30 限定30枚  
会場/鳴門市文化会館

全席指定 6,500円 → ネットワーク  
会員特別価格 6,175円

※就学児有料(未就学児も席が必要な場合はチケット必要)

申込締切: 2/10(火)12:00 1人4枚まで

【問】 デューク高松 TEL.087-822-2520

## 及川光博 ワンマンショーツアー 2015 「光博歌合戦」



5/24(日) 開場/17:00 開演/17:30  
会場/アルファあなぶきホール・大ホール

指定席 7,800円 → ネットワーク  
会員特別価格 7,410円

※未就学児入場不可

申込締切: 2/20(金)12:00 1人4枚まで

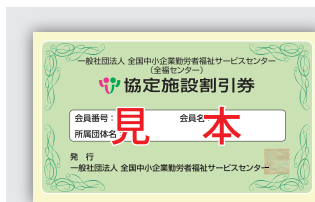
【問】 デューク高松 TEL.087-822-2520

## 全福センター 全国で利用できる サービス盛り沢山!

### ご利用の仕方

- 1 HPへアクセス <http://www.zenpuku.or.jp>
- 2 IDとパスワードを入力 **ログインID cs**  
**パスワード zenpuku**
- 3 宿泊施設、施設など利用したいものを検索して利用

(公財)徳島県勤労者福祉ネットワークは、全国中小企業勤労者福祉サービスセンター(略称:全福センター)と契約しているので、全国の様々なサービスが受けられます。



ご利用の際は、ログイン後のHPにある『協定施設割引券』をダウンロードして必要事項を明記してご利用ください。

会員番号: **会員証にある** 会員名: **名前を記入**  
**会員番号を記入**

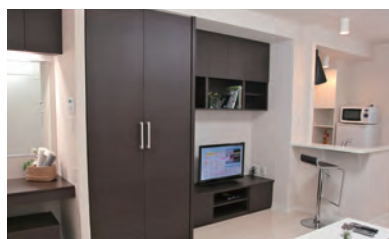
所属団体名: **徳島市勤労者福祉サービスセンター**

と記入して下さい。

## 今月のオススメ! レオパレス21 契約金15,000円OFF

勤労者福祉サービスセンター 会員及び家族特典

転職・就職・進学など、  
お部屋探しに!!



### 契約までの流れ

- ①お電話かHPより条件をリクエスト
- ②レオパレス21より案内
- ③最寄店舗にてお部屋の紹介
- ④申込み後、割引にてご契約

※賃貸契約、マンスリー12回以上、学割プランでの契約の場合が対象  
※他キャンペーンとの併用不可 ※個人名義でのご契約が対象  
※対象はご本人、ご家族(2親等以内)に限る

### 申し込み方法

会員専用フリーダイヤルへ問い合わせ

全福センター会員フリーダイヤル

**0120-096-237**

営業時間/10:00~20:00

※個別に最寄り店舗へ直接来店・問合せの場合は特典が利用できません。必ず、専用フリーダイヤルから問い合わせを!

## 各申込用紙

公益財団法人 徳島県勤労者福祉ネットワーク FAX 088-611-3323

該当する品は  欄に  を記入ください。(適宜コピーしてお使いください。) 年 月 日

特別映画鑑賞券(シネマサンシャイン北島)

海遊館入館料(大人)

有効期限	会員価格	希望枚数	合計
2015年3月末日まで	1,300円 (一般価格1,800円)	枚	円

有効期限	会員価格	希望枚数	合計
2015年3月末日まで	2,000円 (一般価格2,300円)	枚	円

事業所名		部署名	
会員氏名		氏名フリガナ	
送付先住所	職場・自宅・来所 〒□□□-□□□□ (いずれかに○)		
連絡先電話	職場・自宅・携帯		

・職場又は自宅にチケットと代金振込用紙を郵送いたします。 ※手数料無料(四国労働金庫・郵便局・阿波銀行)

郵便でのお申し込みは…

〒770-0942 徳島市昭和町3丁目35-1

公益財団法人 徳島県勤労者福祉ネットワーク 宛 に郵送してください。

お問い合わせ先

**088-655-2940**