

令和元年度

子育て支援員研修

アクティブ・シニアコースのご案内

あなたの育児経験や
お仕事経験
活かしてみませんか！



「子育て支援員」研修について

なぜ子育て支援員が必要なの？

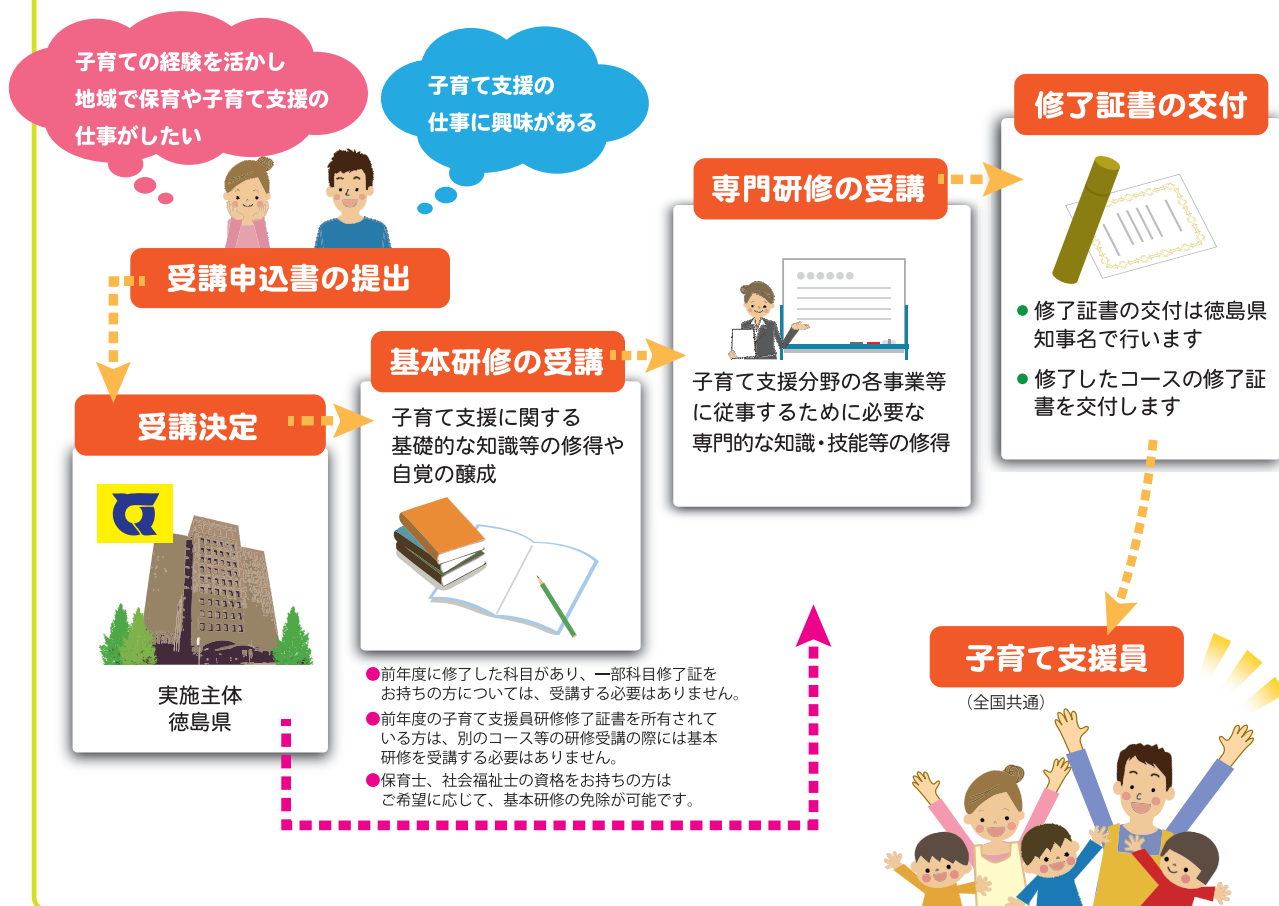
平成27年4月から、「子ども・子育て支援新制度」がスタートし、小規模保育、家庭的保育等の地域型保育や、地域子ども・子育て支援事業等の担い手となる人材を確保する必要性が増えています。そこで、地域において**保育や子育て支援等の仕事に関心を持ち、保育や子育て支援分野の各事業等に従事することを希望する方**、または**従事している方**を対象として、必要な知識や技能等を修得した「**子育て支援員**」を養成する研修を実施することになりました。

子育て支援員って何？

都道府県等が実施する研修（「**基本研修**」および「**専門研修**」）を修了し、保育や子育て支援分野の各事業等に従事する上で、必要な知識や技術等を修得したと認められる方のことです。

（公財）徳島県勤労者福祉ネットワークでは、徳島県より委託を受けて「徳島県子育て支援員研修」を実施し、徳島県が本研修の修了者を、**全国で通用する「子育て支援員」**として認定します。

子育て支援員になるには？



アクティブシニアコースの種類と概要

地域保育 コース (地域型保育)

「子ども・子育て支援新制度」によって地域型保育として位置づけられた小規模保育や家庭的保育(保育ママ)、事業所内保育で勤務する方向けのコースです。このほか、認可外保育施設の保育従事者や保育所の補助的職員等として勤務する方にもおすすめのコースです。

放課後児童 コース

放課後児童クラブ(保護者が就労等により昼間家庭にいない児童に対し、放課後等に適切な遊びや生活の場を提供する場)に従事する放課後児童支援員の補助者として、勤務する方向けのコースです。

基本研修

| 研修名 | 日程 | 時間 | 定員 | 場所 |
|------|---------|------------|----|----------------|
| 基本研修 | 9月4日(水) | 9:40～15:20 | 40 | わーくびあ徳島 502会議室 |
| | 9月5日(木) | 9:50～15:00 | | 徳島県教育会館 会議室1 |

専門研修

| 研修名 | 日程 | 時間 | 定員 | 場所 |
|------------------|----------------|------------|-----------------------|----------------------|
| 地域保育コース 共通 ※1 | 10月16日(水) | 9:30～14:30 | 40 | ヒューマンわーくびあ 徳島 302会議室 |
| | 10月17日(木) | 9:30～15:10 | | アスティとくしま 第4会議室 |
| | 10月25日(金) | 9:30～16:10 | | ポリテクセンター徳島 会議室1・2 |
| | 11月13日(水) | 9:15～16:30 | | ポリテクセンター徳島 会議室1・2 |
| 地域型保育 ※2 | 11/14(木)～22(金) | 9:15～16:30 | 40 | 実習(各保育園) |
| | 放課後児童コース | 10月27日(日) | 9:15～16:20 | 40 |
| | 10月28日(月) | 9:20～12:30 | ときわプラザ研修室1(アスティとくしま内) | |

注意事項

※1 [共通]については、やむを得ず受講できなかった方に対して、一補講があります。

※2 地域型保育は、講義の他に見学実習があります。各自指定された事業所(保育所等)で2日間実施します。

また、すでに保育所等で勤務されている方に関しても見学実習は必要となります。その場合、従事している事業所とは別の事業所で実施します。なお、見学実習前に検便検査を各自で受けていただき、結果報告書の提出をお願いしますので御承ください。

子育て支援員 Q & A

Q 誰でも研修を受けられるの？

A 県内に在住または在勤(保育や子育て支援分野)の方などで、地域において保育や子育て支援等の仕事に関心を持ち、県内において近い将来保育や子育て支援等の分野で従事することを希望する方が対象となります。

Q 費用はどのくらいかかるの？

A 研修への参加費用は無料です。ただし、テキスト代(2,700円)、会場への交通費及び昼食代等は自己負担となります。なお、コースによっては実習に伴う検査費用等がかかります。詳しくは(公財)徳島県勤労者福祉ネットワークまでお問合せください。

Q 研修修了後の働き先はどう探すの？

A 雇用については徳島県が斡旋等を行うことはできません。市町村の広報誌などに掲載された求人情報やハローワーク、徳島県福祉人材センター(アイネット)などの無料職業紹介所で確認してください。なお、基本研修の際に、徳島県福祉人材センター(アイネット)の求職登録について、案内を行う予定です。

Q アクティブ・シニアコースってなに？

A 55才以上を対象としたコースです。受講できる専門研修は、「地域保育コース(地域型保育)」と「放課後児童コース」の2つです。

令和元年度 徳島県子育て支援員研修 受講申込書

修了証書の発行等に必要です。
正確にご記入下さい。

申込受付期間
7/23(火)～8/18(日)

| | | |
|-----------------------|----------------------------|-------------------------------------|
| ふりがな | | 性別 |
| 氏名 | | 男・女 |
| 生年月日 | S 年 月 日 (歳) | |
| 住所 | 〒 - 徳島県 | 受講票及び修了証書の宛先になりますので、番地まで正確にご記入ください。 |
| 電話番号 | (自宅もしくは携帯) | 事務局から日中に問い合わせることがあります。 |
| 勤務先 | (事業所名) | |
| 基本研修 ※いずれかに○ ※1 | () () 免除 () 平成30年度に受講済 | ★平成29年度より以前に受講した方は再受講が必要です。 |
| 専門研修 ※2、3、4 | 地域保育コース(地域型保育) | () |
| | 放課後児童コース | () |
| 備考欄 保有資格など | ※昨年度受講された方は、コース名等をご記入ください。 | |

注意事項

- ※1 基本研修は、保育士・社会福祉士の有資格者、平成30年度に受講済の方は免除が可能です。免除希望者は備考欄に保有資格を記入の上、その資格を証明する書類の写しを提出してください。
- ※2 専門研修は、基本研修を修了した方が対象となります。
- ※3 専門研修は、定員に余裕がある場合に限り、複数の受講が可能です。優先順位を記入してください。
- ※4 定員を超過した場合は先着順となり、受講できない場合もありますので、あらかじめご了承ください。
 - ◆受講決定後に、受講票と受講の案内等を郵送します。研修に関する詳細はその書類をご覧ください。
 - ◆お申込みは、受講申込書を下記窓口に郵送・ファクシミリ・直接持参にてお願いします。
 - ◆本申込書にご記入いただきました個人情報につきましては、主催者からの各種連絡、情報提供以外には使用いたしません。

お問い合わせ・お申込み先

(公財) 徳島県勤労者福祉ネットワーク 子育て支援員研修事務局

〒770-0942 徳島市昭和町3丁目35-1 徳島県労働福祉会館(わーくびあ徳島)4F 【月～金 9:00～17:00】

■TEL: 088-655-2940 ■FAX: 088-611-3323 ■メール nw@toku-nw.com

■ホームページから「受講申込書」をダウンロードいただけます ⇒ <http://toku-nw.com>